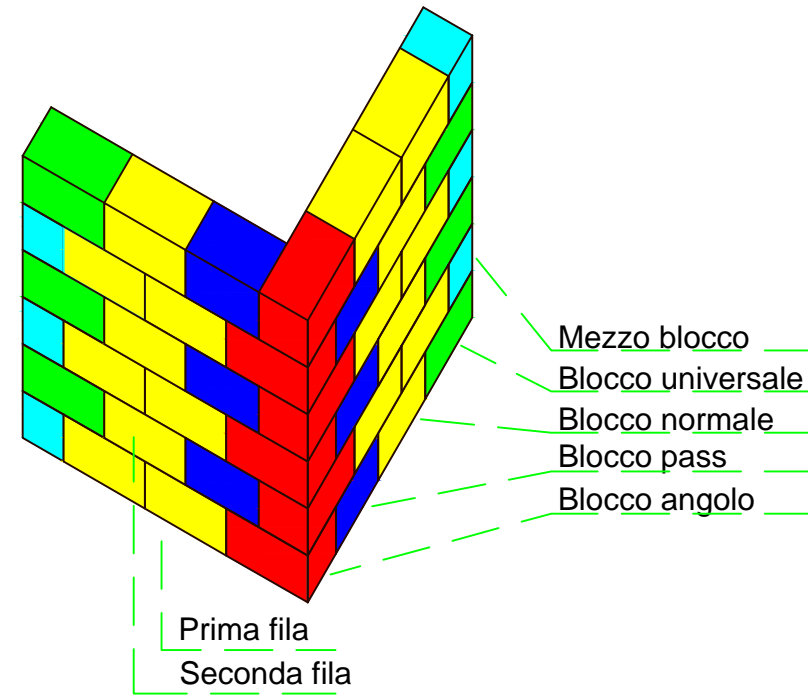


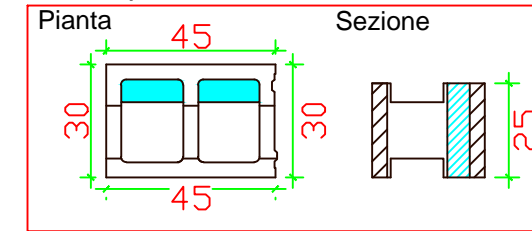
PROCEDURE PER LA CORRETTA POSA IN OPERA

- 1) Inserimento dell'armatura verticale mediante resine epossidiche se non già prevista contestualmente al getto
- 2) Impermeabilizzazione del piano mediante uno strato di cemento osmotico o malta impermeabilizzante
- 3) La posa del primo corso di blocchi riveste una grande importanza perchè la corretta esecuzione di questa fase permette di proseguire con rapidità e precisione nelle fasi successive. Il primo corso di blocchi viene posato su uno strato di malta, occorre prestare attenzione affinché i blocchi risultino perfettamente a livello in entrambe le direzioni
- 4) I corsi successivi vengono posati a secco, sfalsando di mezzo blocco i corsi successivi, inserendo un'armatura orizzontale singola o doppia come da indicazioni di progetto
- 5) Raggiunta una altezza consigliata di 150 cm (6 corsi) si procede con il riempimento in CLS, rimanendo al di sotto di almeno 10 cm
- 6) Subito dopo si inseriscono comodamente i ferri in verticale
- 7) Ripetendo la stessa operazione di posa a secco si arriva all'altezza desiderata (in quota al solaio) con una serie di pezzi speciali tagliati su misura a richiesta del cliente (cordolo solaio)

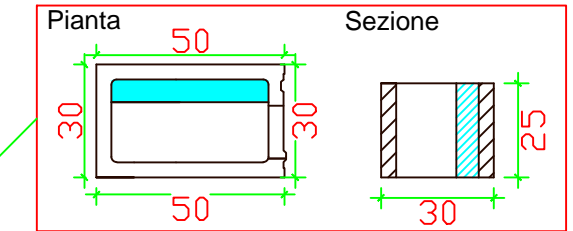
Assonometria Posa Muratura angolo esterno 30 Portante



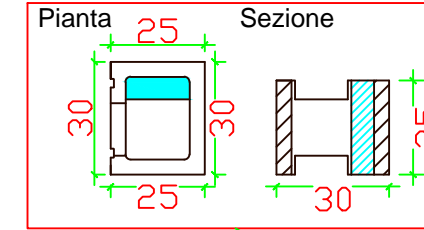
Blocco pass- Scala 1:200



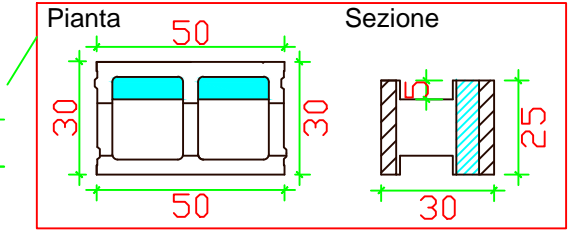
Blocco universale- Scala 1:200



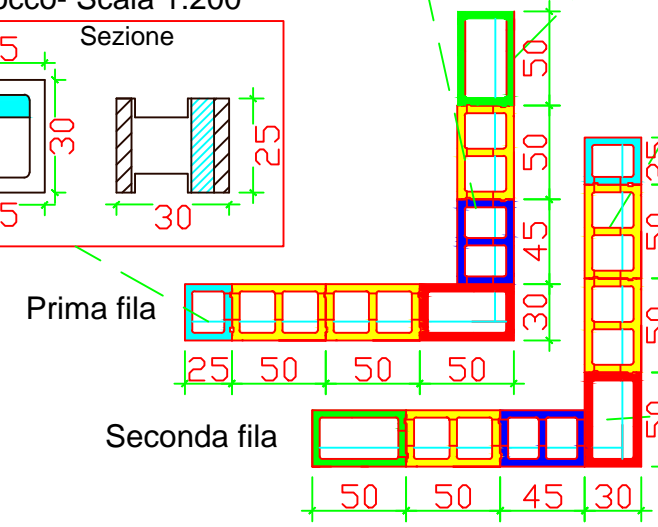
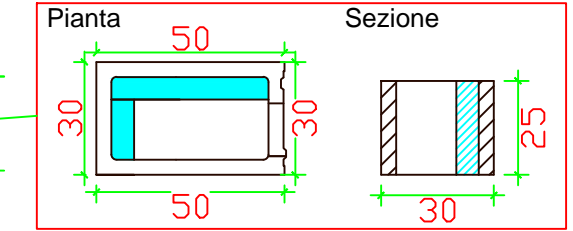
Mezzo blocco- Scala 1:200



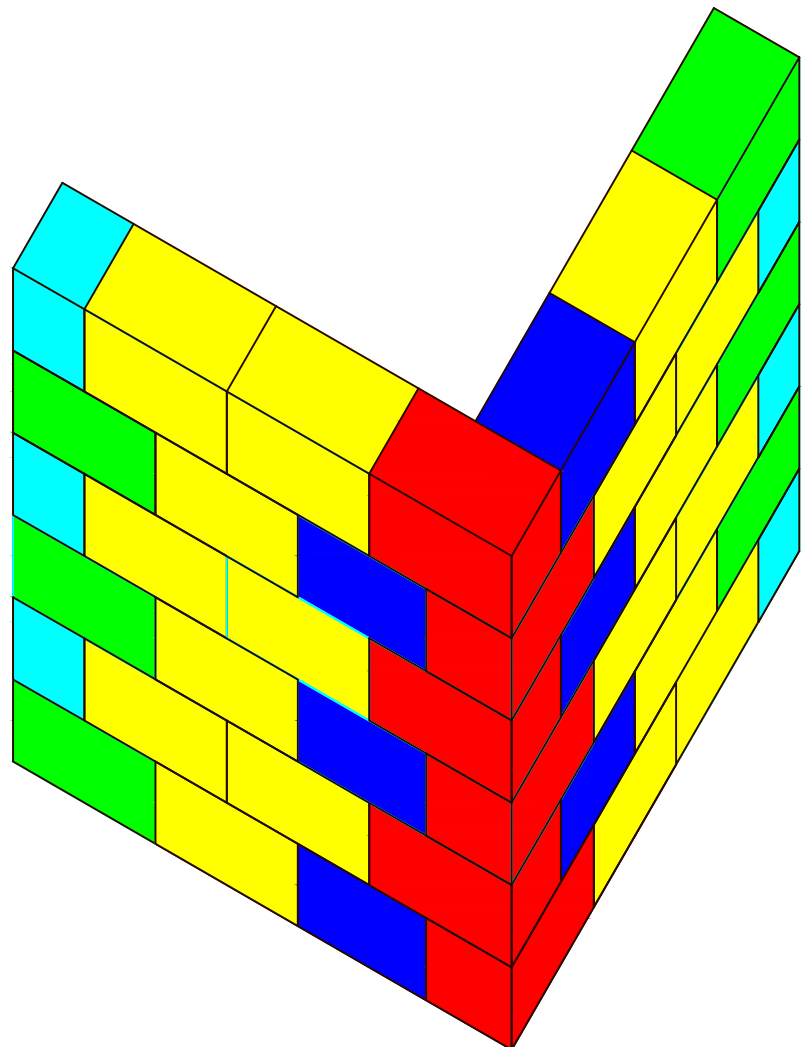
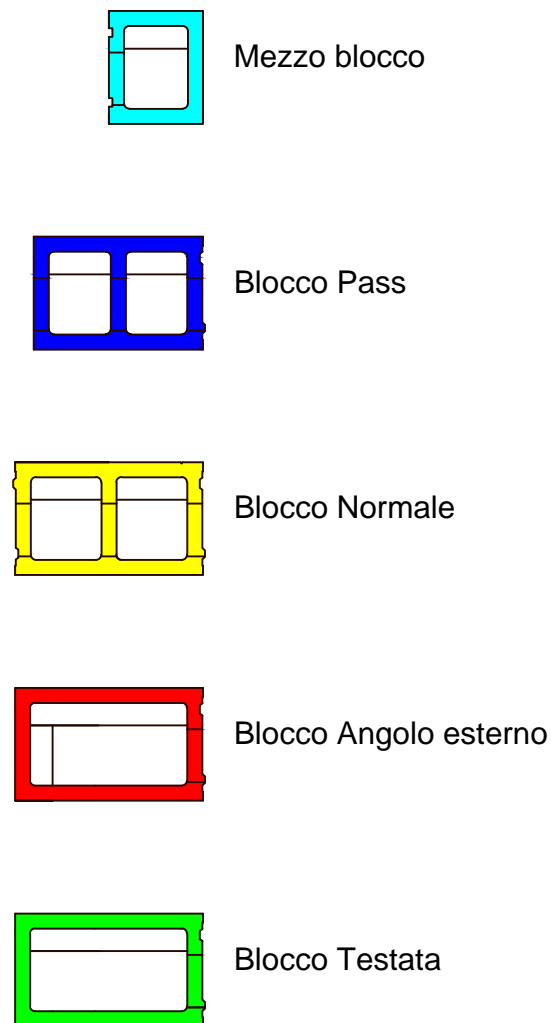
Blocco Normale- Scala 1:200



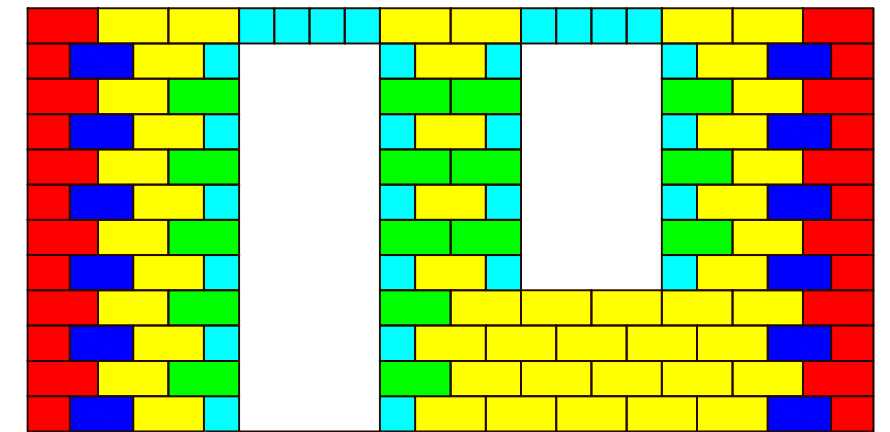
Blocco angolo esterno- Scala 1:200



Assonometria Posa Muratura angolo esterno 30 Portante

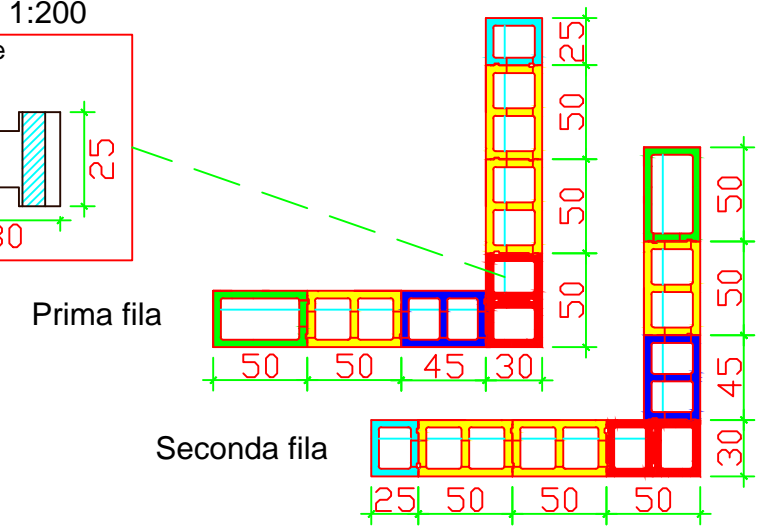
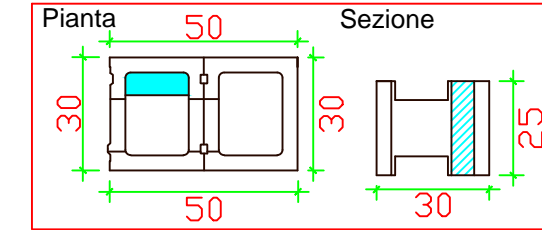


Costruzione parete 30 Portante

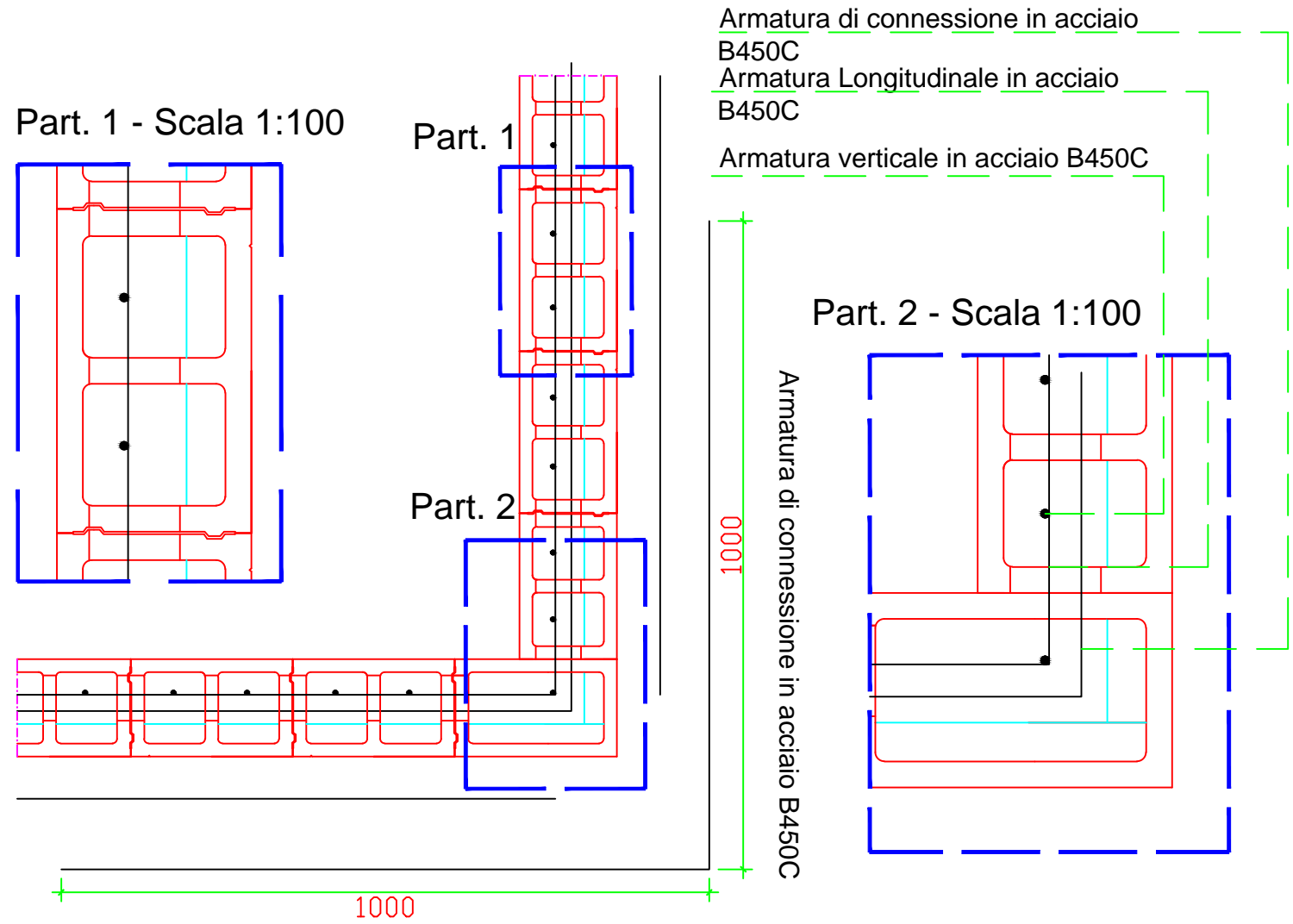


Posa Muratura angolo interno 30 Portante

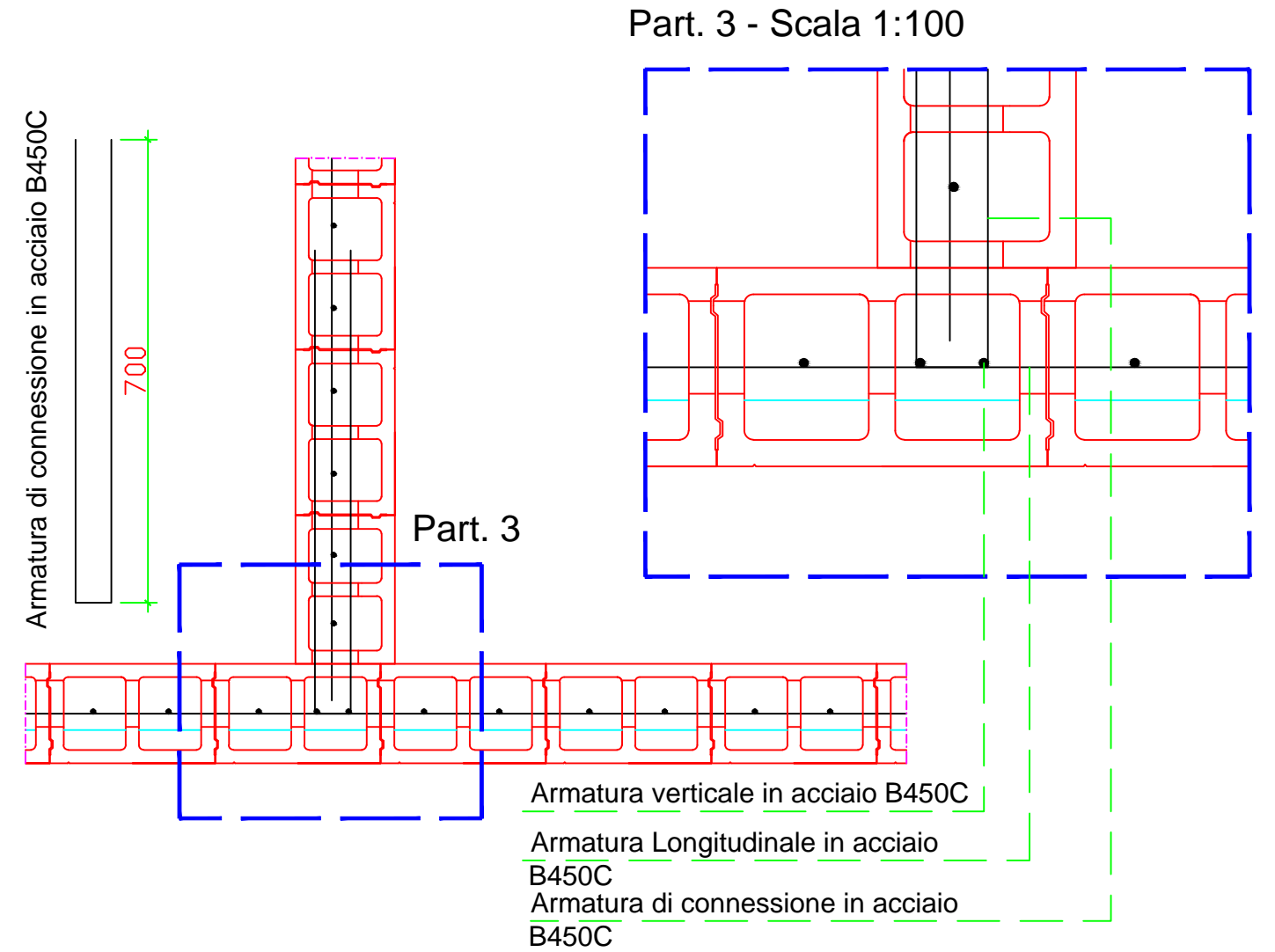
Blocco angolo interno- Scala 1:200



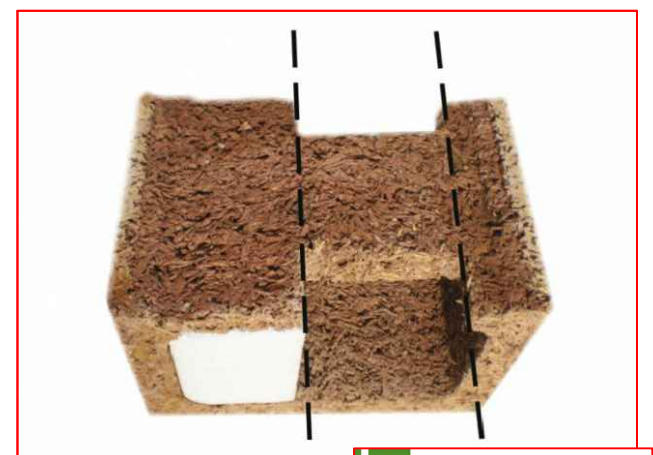
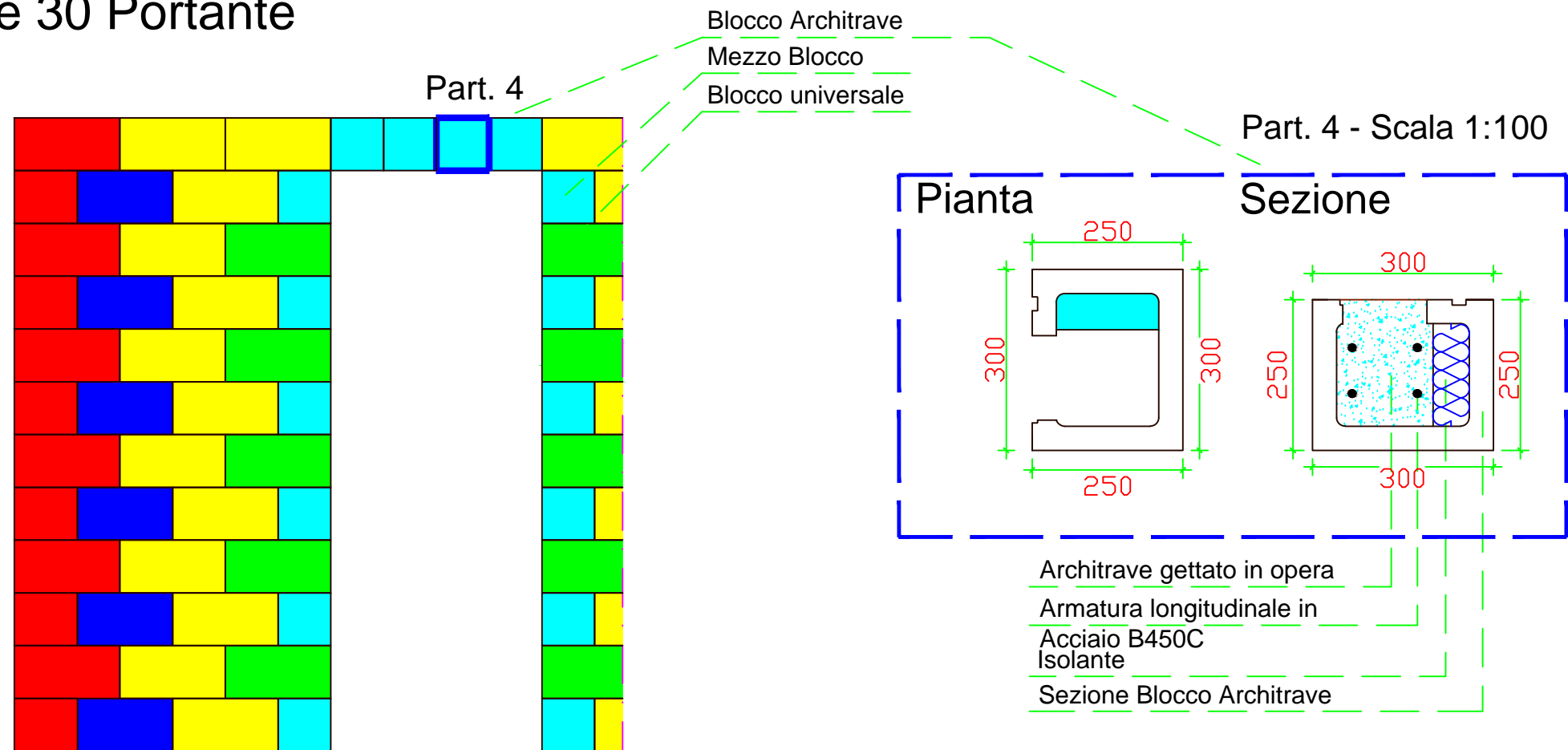
Armatura angolo 30 Portante - Scala 1:200



Nodo a tre vie angolo 30 Portante - Scala 1:200

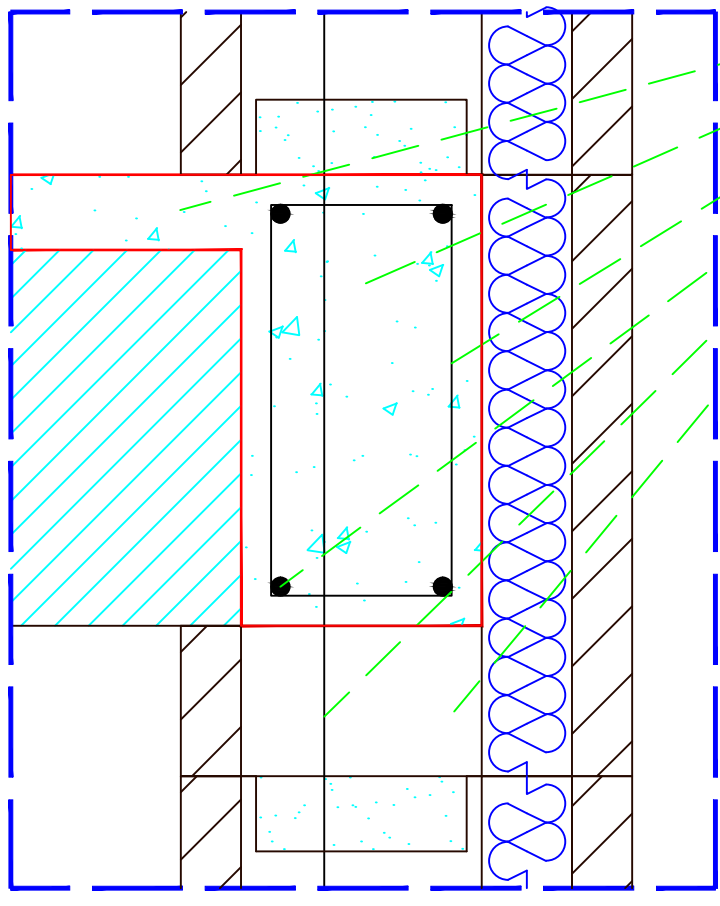


Architrave 30 Portante

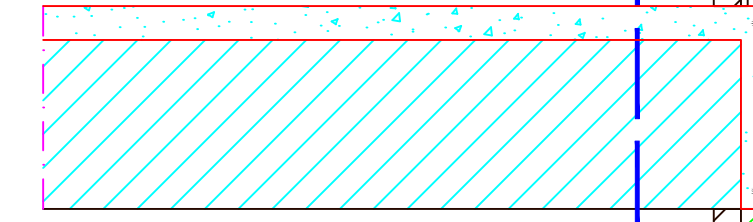


Cordolo 30 Portante

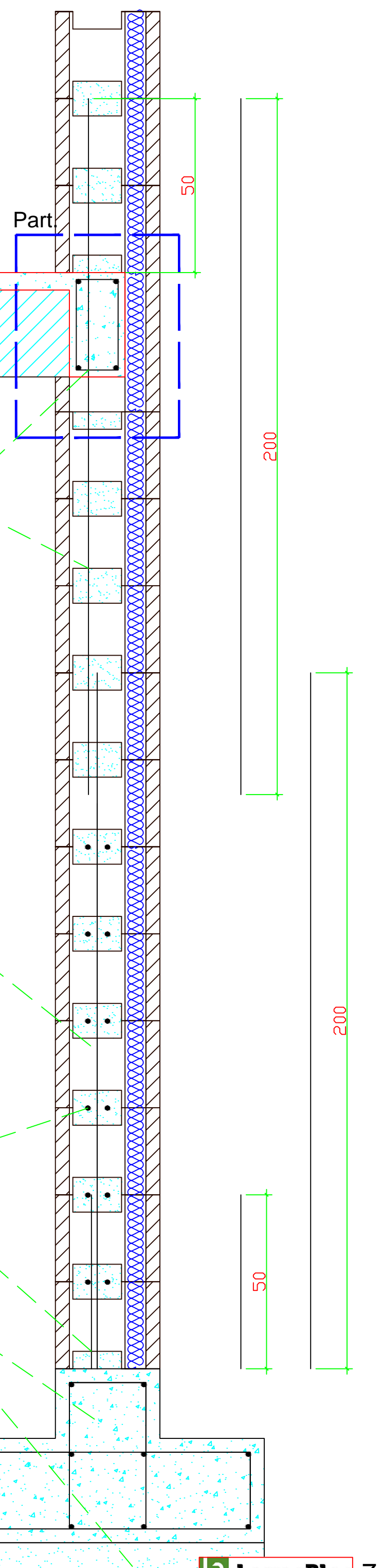
Part. - Scala 1:50



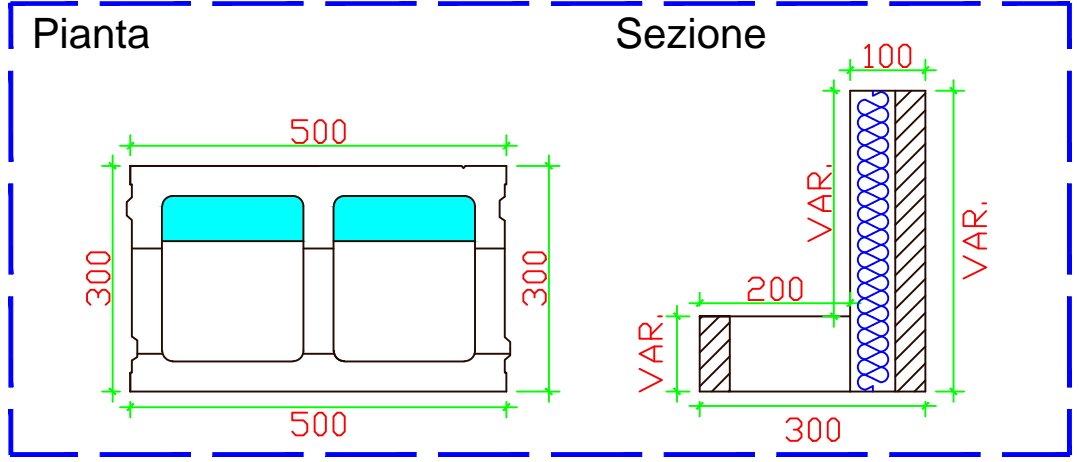
- Soletta di cls gettato in opera per solaio
- Cordolo perimetrale gettato in opera
- Staffa in Acciaio B450C
- Armatura longitudinale cordolo in Acciaio B450C
- Armatura longitudinale parete
- Blocco Cordolo



- Cordolo
- Seconda Armatura longitudinale



Blocco Cordolo - Scala 1:100



Prima Armatura longitudinale



Armatura longitudinale inserita nei primi 6 corsi

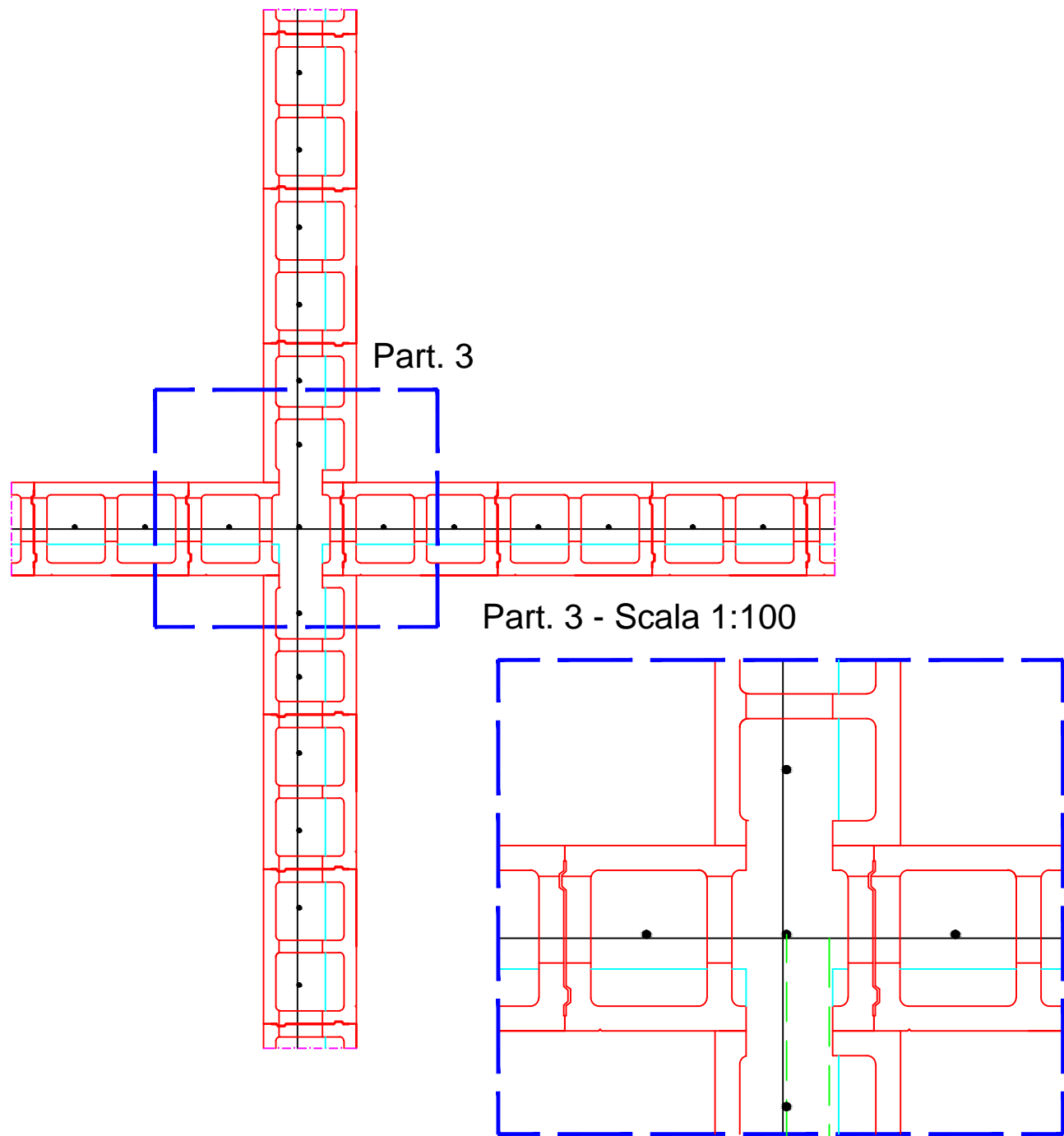


Armatura in Acciaio B450C di ripresa
annegata nella fondazione o ancorata
ad essa per mezzo di resine
epossidiche

Fondazione

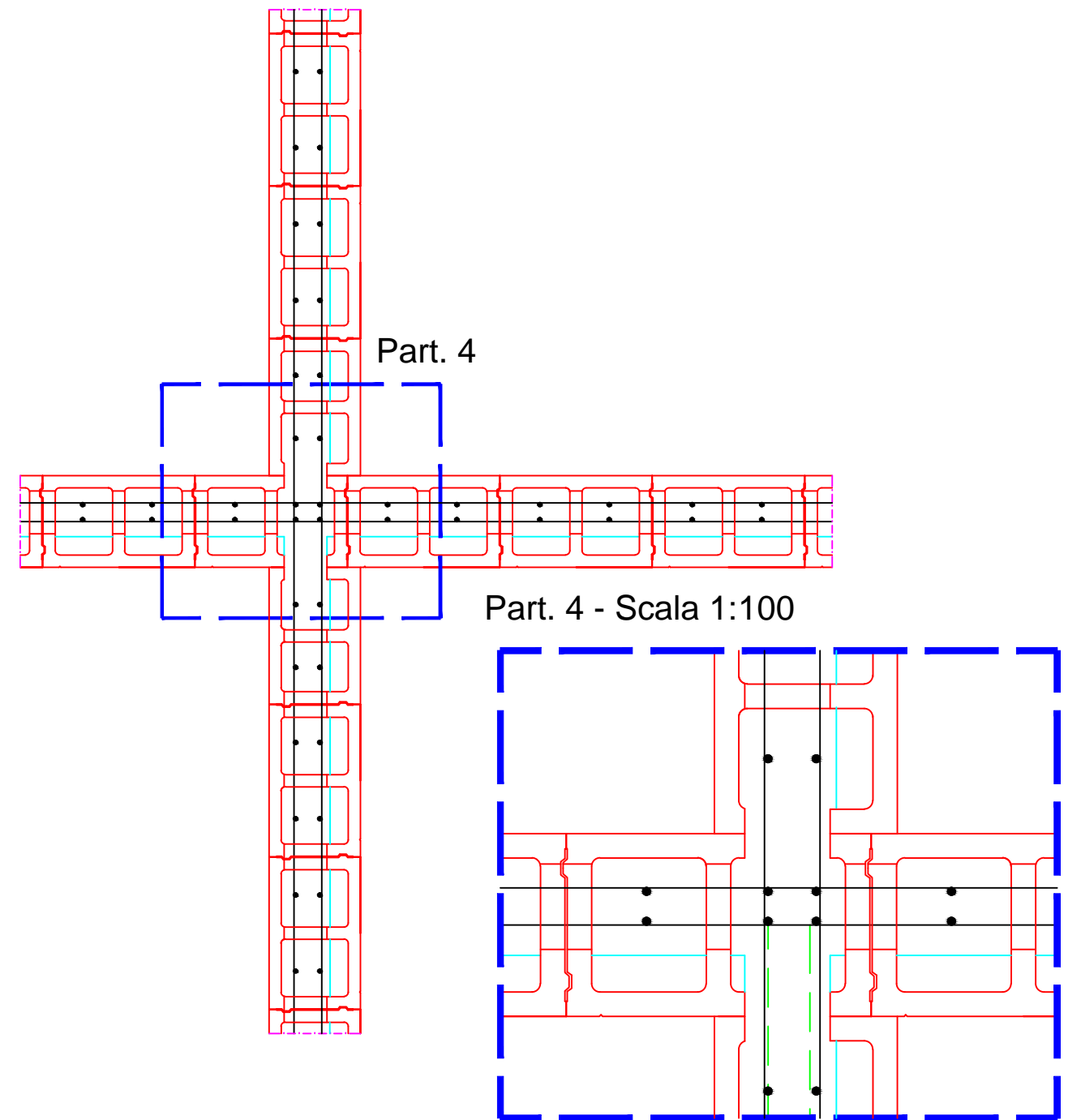
Magrone

Nodo a quattro vie doppia armatura 30 Portante - Scala 1:200



Armatura verticale in acciaio B450C
Armatura Longitudinale in acciaio B450C

Nodo a quattro vie doppia armatura 30 Portante - Scala 1:200



Armatura verticale in acciaio B450C
Armatura Longitudinale in acciaio B450C