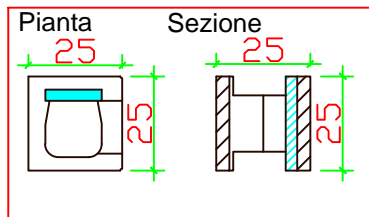
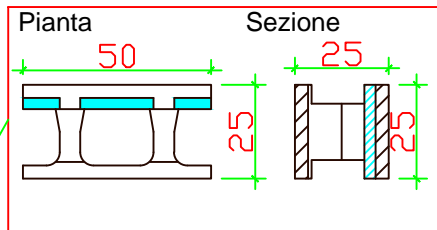


Blocco portante acustico 25 - Angolo esterno

Blocco Mezza - Scala 1:200



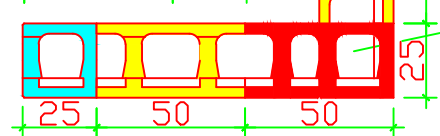
Blocco Normale - Scala 1:200



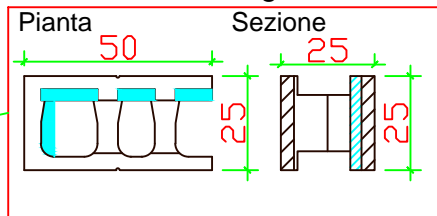
Prima fila



Seconda fila

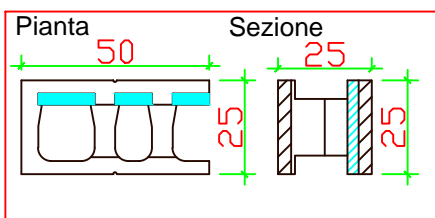


Blocco Testata/Angolo - Scala 1:200

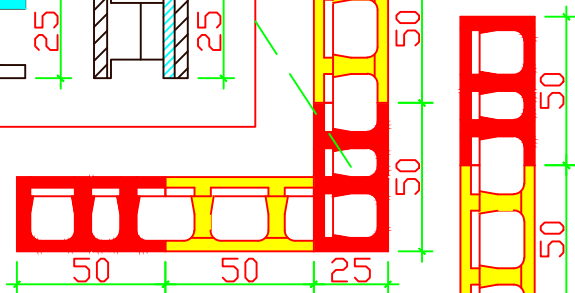


Blocco portante acustico 25 - Angolo interno

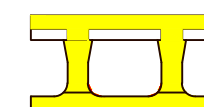
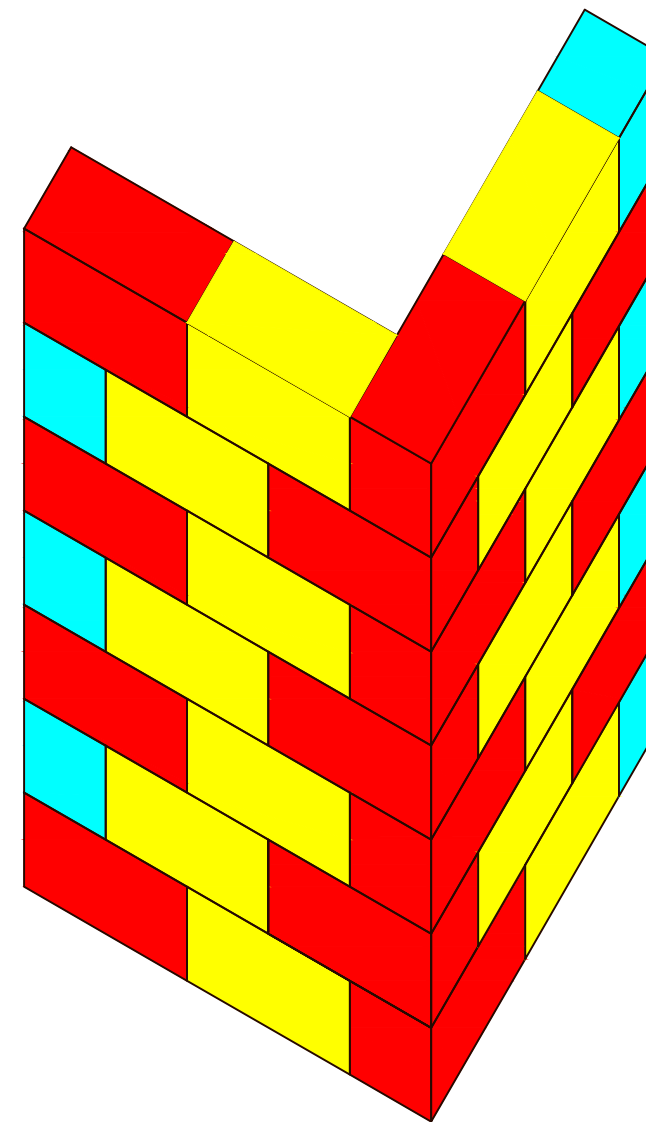
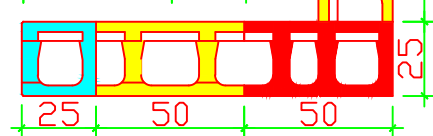
Blocco Testata/Angolo -
Scala 1:200



Prima fila



Seconda fila



Blocco Normale



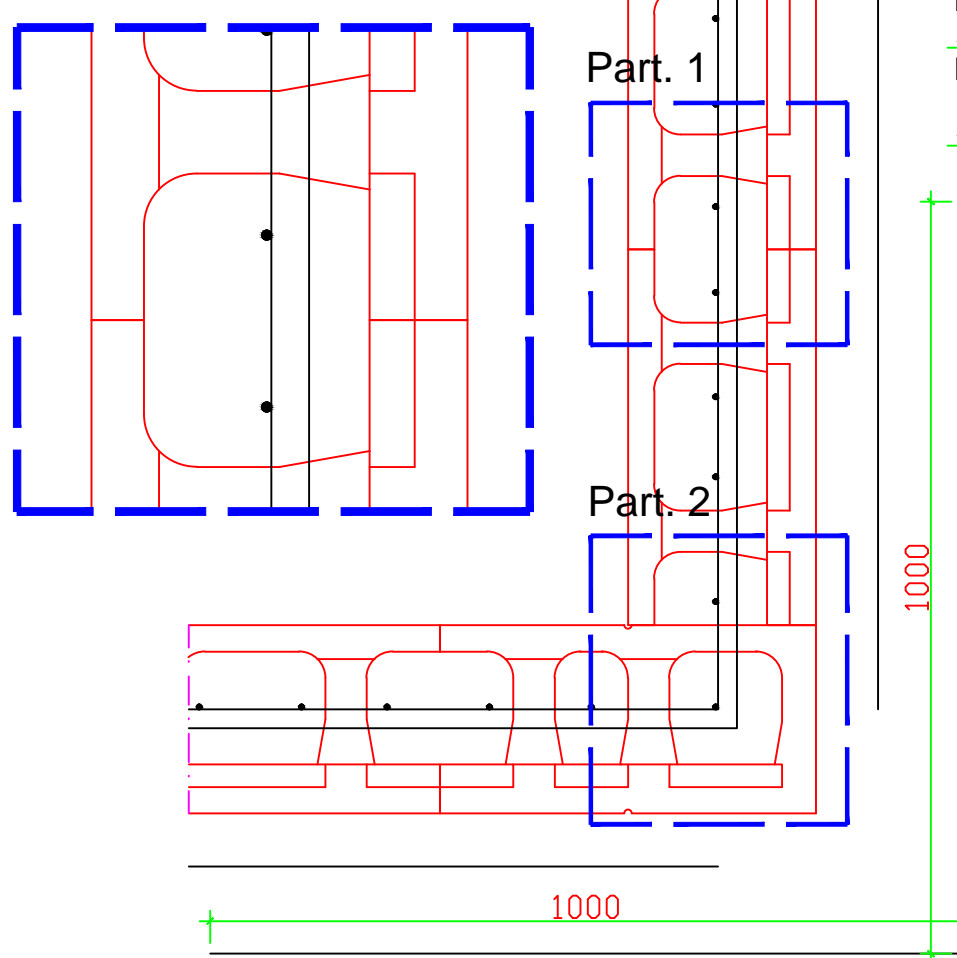
Blocco Universale



Blocco Mezza

Armatura angolo Blocco Acustico 25 - Scala 1:200

Part. 1 - Scala 1:100



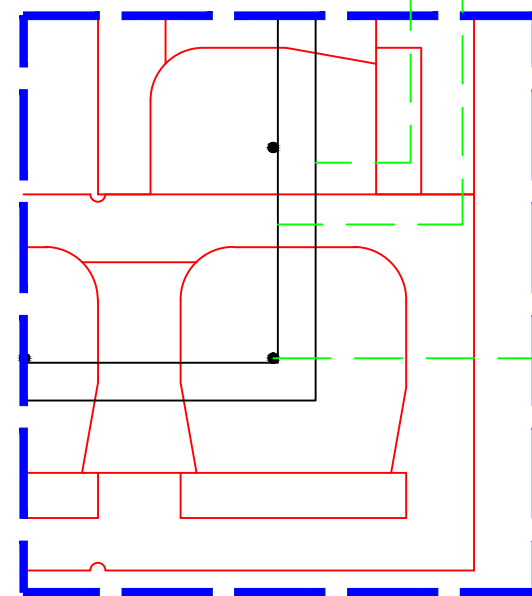
Part. 1

Part. 2

Armatura di connessione in acciaio B450C
 Armatura Longitudinale in acciaio B450C

Armatura verticale in acciaio B450C

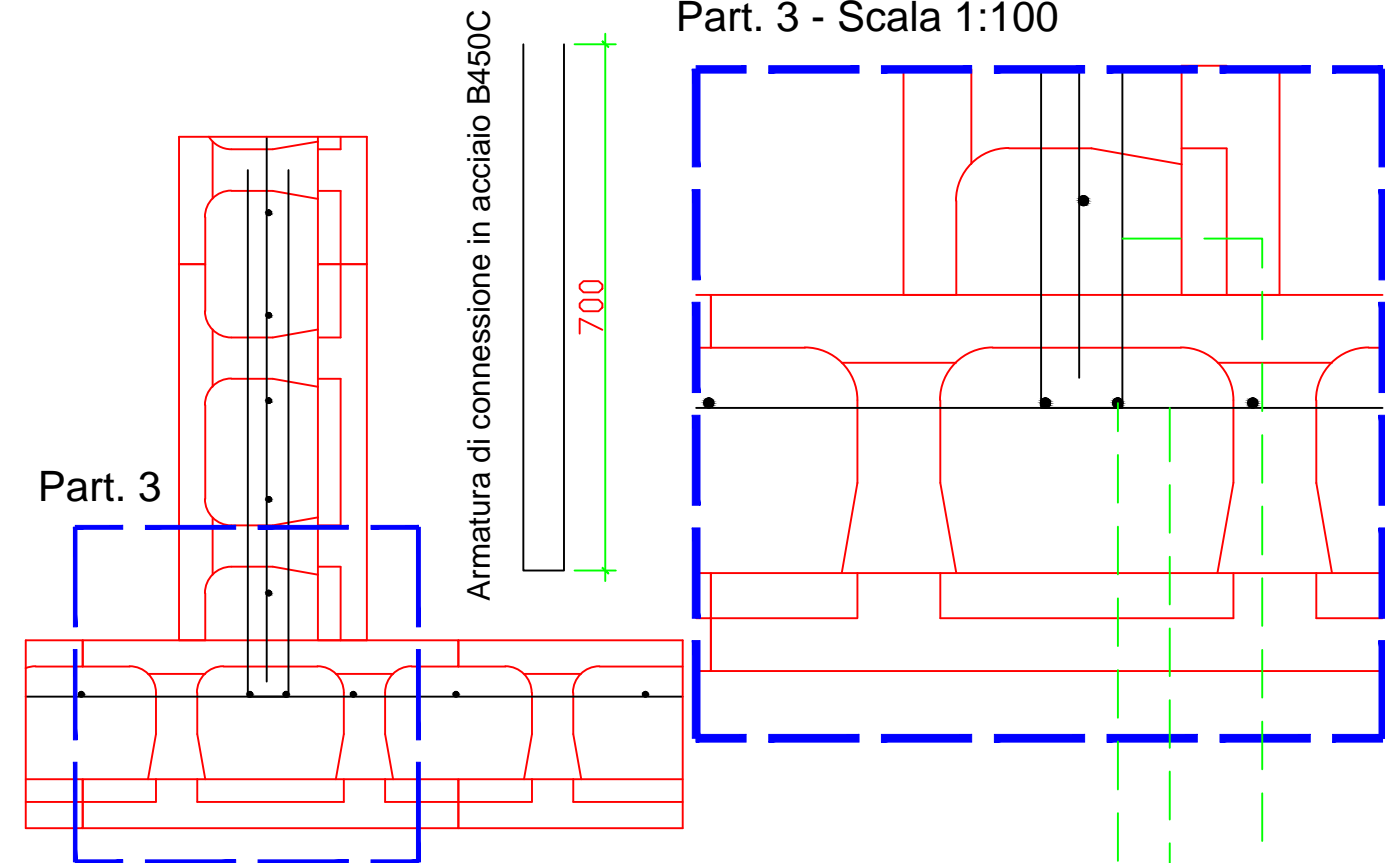
Part. 2 - Scala 1:100



Armatura di connessione in acciaio B450C

Armatura angolo 25 Portante - Scala 1:200

Part. 3 - Scala 1:100



Part. 3

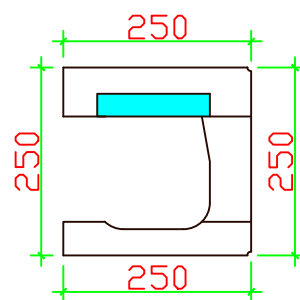
Armatura di connessione in acciaio B450C

700

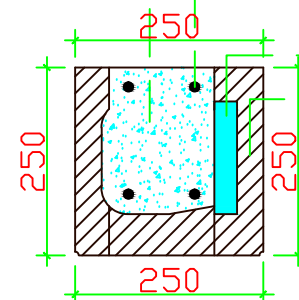
Armatura verticale in acciaio B450C
 Armatura Longitudinale in acciaio B450C
 Armatura di connessione in acciaio B450C

Architrave Blocco Acustico 25 Portante - Scala 1:100

Pianta



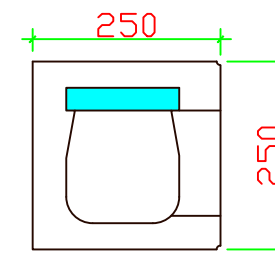
Sezione



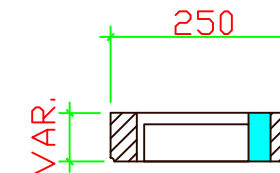
Architrave gettato in opera
 Armatura longitudinale in Acciaio B450C
 Isolante
 Sezione Blocco Architrave

Architrave AG Acustico 25 Portante - Scala 1:100

Pianta

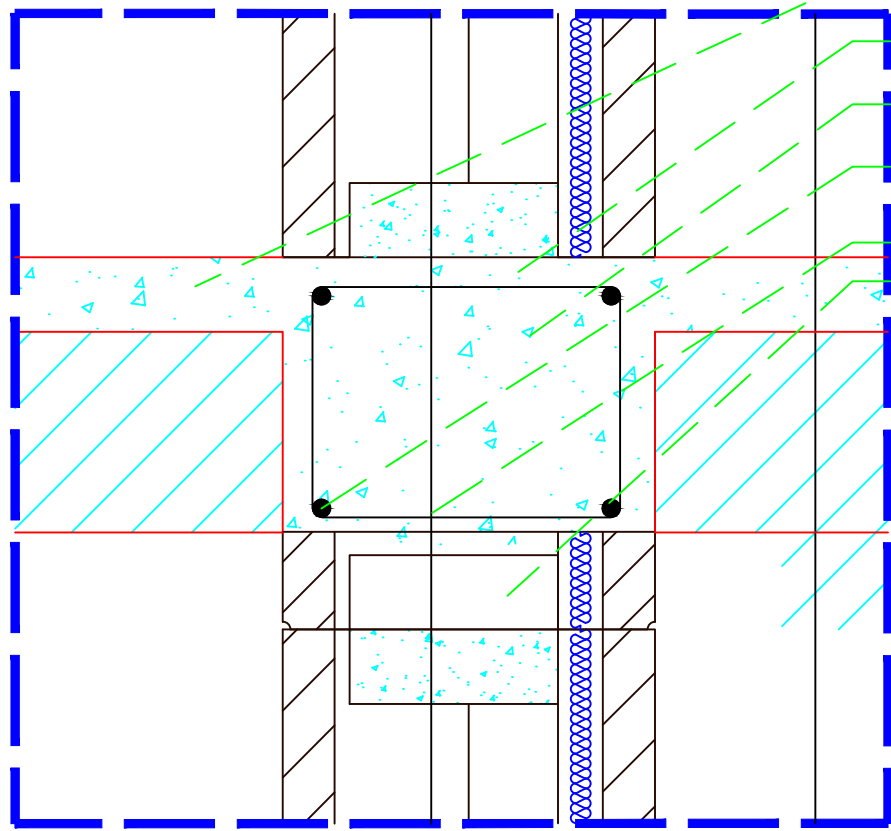


Sezione



Blocco Acustico da 25 Portante

Part. - Scala 1:50



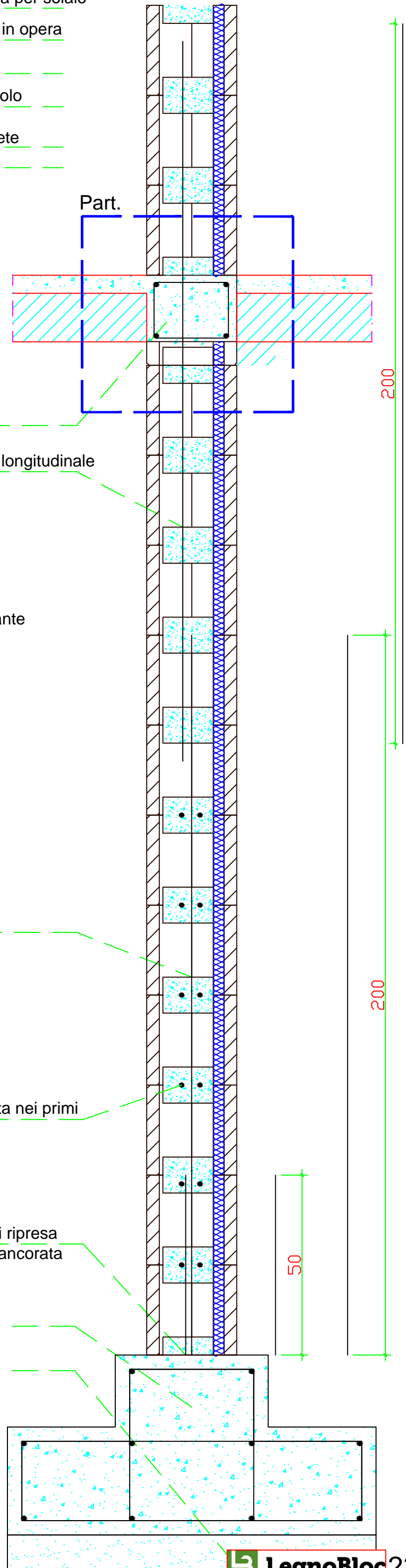
Soletta di cls gettato in opera per solaio

Cordolo perimetrale gettato in opera

Staffa in Acciaio B450C

Armatura longitudinale cordolo
in Acciaio B450C

Armatura longitudinale parete



Cordolo

Seconda Armatura longitudinale

Isolante

Prima Armatura longitudinale

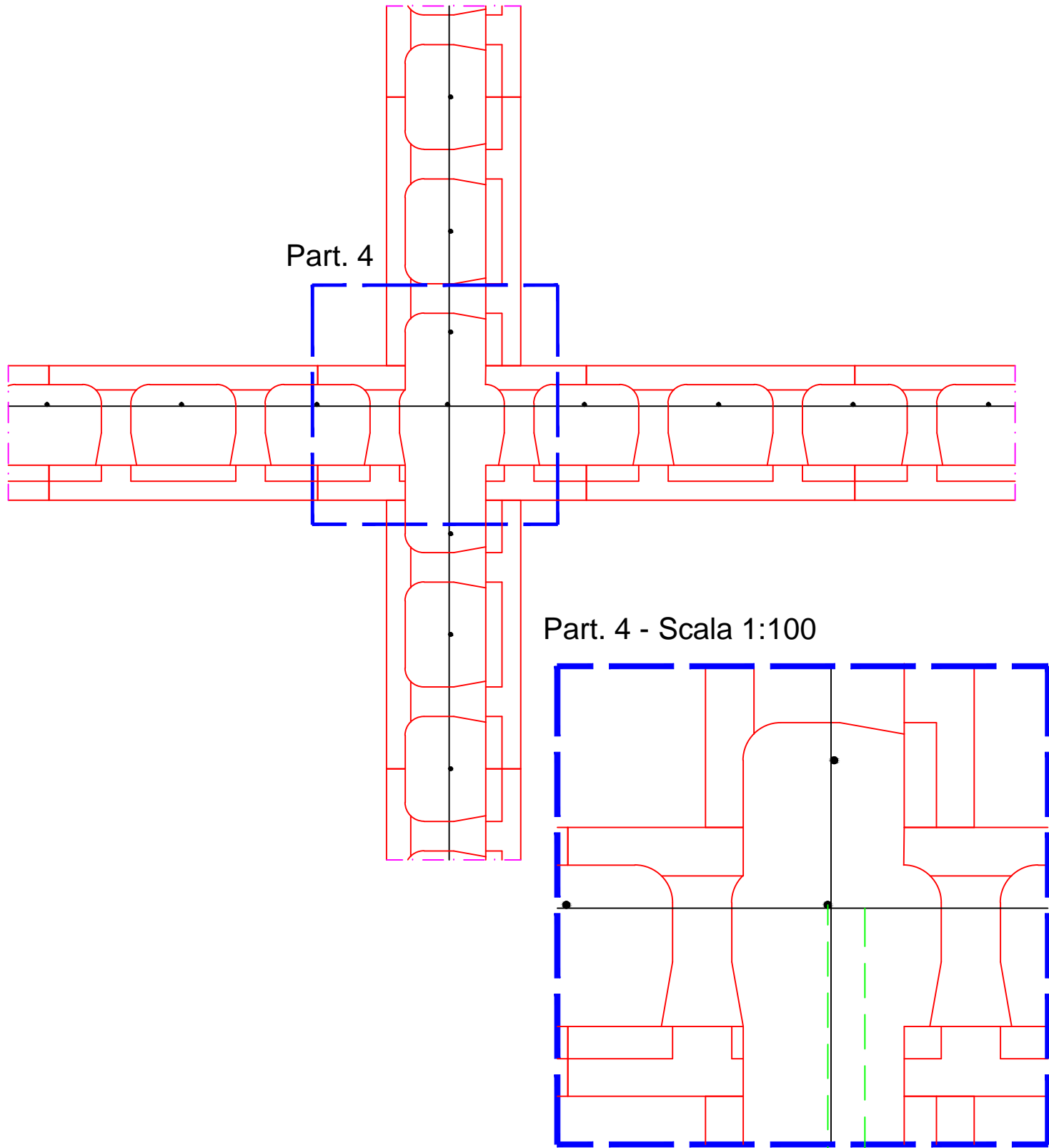
Armatura longitudinale inserita nei primi
6 corsi

Armatura in Acciaio B450C di ripresa
annegata nella fondazione o ancorata
ad essa per mezzo di resine
epossidiche

Fondazione

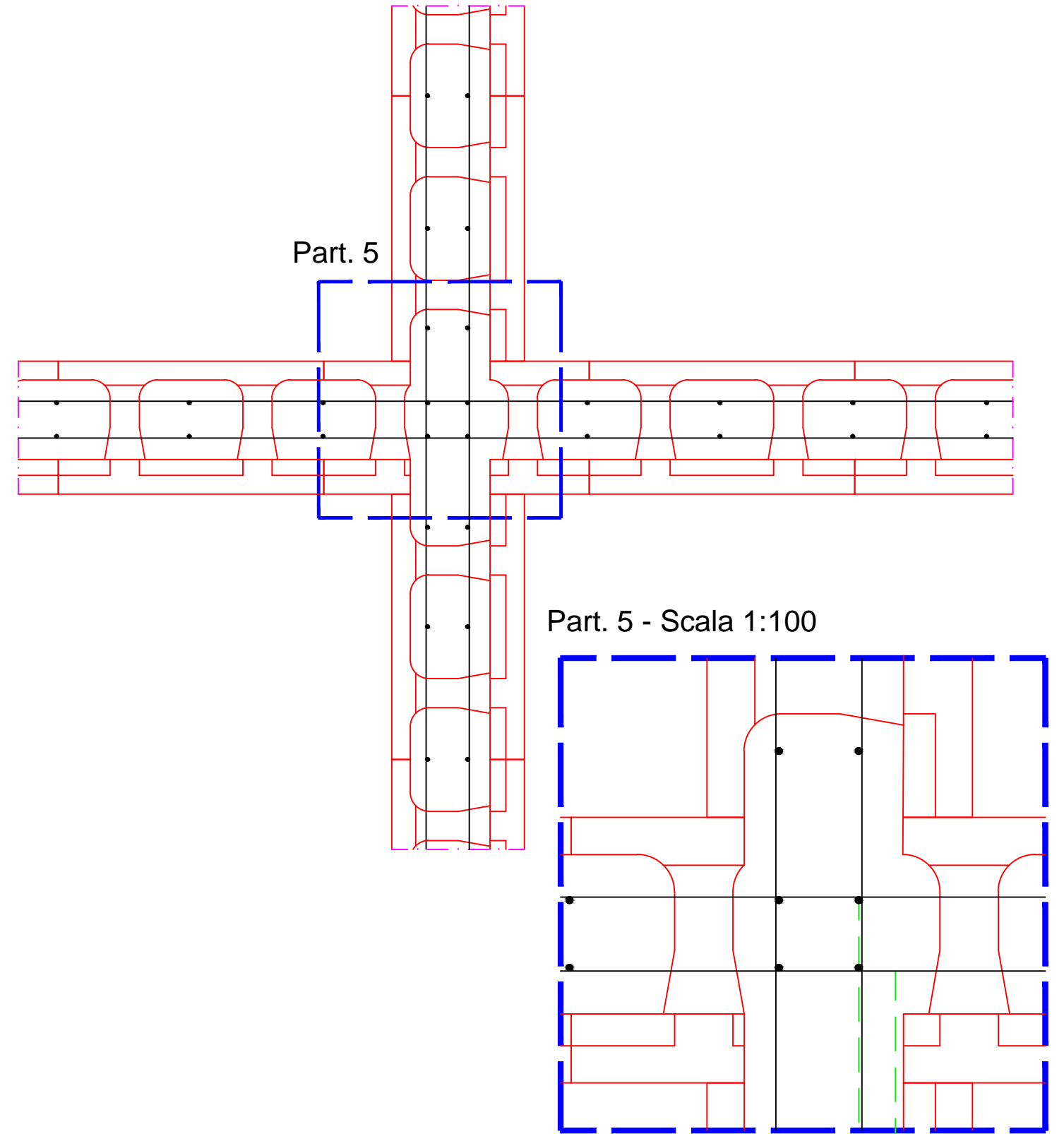
Magrone

Nodo a quattro vie blocco 25 Portante con singola armatura- Scala 1:200



Armatura verticale in acciaio B450C
Armatura Longitudinale in acciaio B450C

Nodo a quattro vie blocco 25 Portante con doppia armatura- Scala 1:200



Armatura verticale in acciaio B450C
Armatura Longitudinale in acciaio B450C