

BLOCCHI CASSERO LEGNOBLOC ERH 38/14

BLOCCHI IN LEGNO CEMENTO COIBENTATI CON EPS ECOLOGICO "REVERSO"

SCHEMA TECNICA

CARATTERISTICHE TERMICHE E IGROMETRICHE DELLA PARETE OPACA

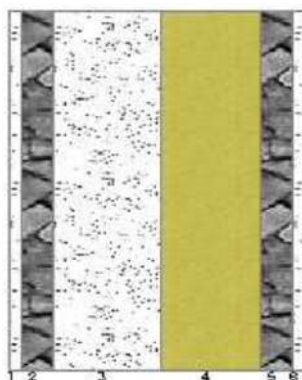
secondo UNI TS 11300-1 - UNI EN ISO 6946 - UNI EN ISO 13370

PARETE IN BLOCCHI ERH 38/14 CON EPS ECOLOGICO AD ALTA DENSITA' ED INTONACO TRADIZIONALE

n.	DESCRIZIONE STRATO (dall'interno verso l'esterno)	s	λ	ρ	C.T.	R.V.	R
		[mm]	[W/mK]	[kg/m ³]	[kJ/kgK]	[kg/msPa]	[m ² K/W]
	Adduttanza interna						0,130
1	Intonaco di cemento e sabbia	15	1,000	1800	1,00	10	0,015
2	Legno cemento densità 550 kg/mc	45	0,130	550	2,20	5	0,346
3	Cls armato	150	1,870	2400	1,00	130	0,080
4	Eps ecologico REVERSO	140	0,035	30	1,25	100	4,000
5	Legno cemento densità 550 kg/mc	45	0,130	550	2,20	5	0,346
6	Intonaco di cemento e sabbia	15	1,000	1800	1,00	10	0,015
	Adduttanza esterna						0,040

* [NOTA] Le caratteristiche fisiche del legno-cemento sono forniti dal produttore sulla base della norma UNI EN 15498.

Spessore totale [mm]	410	Conduttanza unitaria superficiale interna	7,692	RESISTENZA TERMICA TOTALE [m²K/W]	4,972
(senza intonaci) [kg/m ²]	402	Conduttanza unitaria superficiale esterna	14,084		
		Resistenza unitaria superficiale interna	0,130	TRASMITTANZA TOTALE [W/m²K] Metodo bidimensionale	0,201
		Resistenza unitaria superficiale esterna	0,069		



VERIFICA TERMOIGROMETRICA

Condizioni al contorno

CONDIZIONE	T _i [°C]	P _i [Pa]	T _e [°C]	P _e [Pa]
Invernale (gennaio)	20,0	1519	0,8	544

La struttura non è soggetta a fenomeni di condensa interstiziale.

La struttura non è soggetta a fenomeni di condensa superficiale.

Simbologia

s	Spessore dello strato	R.V.	Fattore di resistenza alla diffusione del vapore asciutto	T _i	Temperatura interna
λ	Conduttività	C.T.	Capacità termica specifica	T _e	Temperatura esterna
C	Conduttanza	R	Resistenza termica dello strato	P _i	Pressione parziale interna
ρ	Massa volumica	P _e	Pressione parziale esterna		

CARATTERISTICHE TERMICHE DINAMICHE DELLA PARETE OPACA

secondo UNI EN ISO 12831 - UNI EN ISO 6946 – UNI EN ISO 13370

			VALORE LIMITE *
MASSA SUPERFICIALE COMPONENTE	Kg/m²	402	230
TRASMITTANZA MEDIA PERIODICA Y_{IE}	W/m²K	0,012	0,12
SFASAMENTO DELL'ONDA	-14.0 h	FATTORE DI ATTENUAZIONE	0,051

* Il DPR n. 59/09 all'articolo 4, comma 18 prescrive per le **pareti verticali opache**, con l'eccezione di quelle comprese nel quadrante nord-ovest / nord / nord-est, almeno una delle seguenti verifiche:

- che il valore di massa superficiale Ms sia superiore a 230 kg/m² (definita come la massa per unità di superficie della parete opaca compresa la malta dei giunti esclusi gli intonaci – D.Lgs 311/06 All. A comma 22)
- che il valore della trasmittanza termica periodica sia inferiore a 0,12 W/m²K

CARATTERISTICHE IGROMETRICHE E VERIFICHE

secondo UNI EN ISO 13788

Temperatura interna periodo di riscaldamento:	20,0 °C
Temperatura esterna per calcolo potenza:	-5,0 °C
T e UR esterne verifica termoigrometrica:	T e UR variabili, medie mensili.
Criterio per l'aumento dell'umidità interna:	Umidità relativa interna costante: 60,0% + 5%
Permeanza:	5,848 · 10 ¹² kg/sm ² Pa
Resistenza superficiale interna/esterna:	0,130 / 0,069 m ² K/W
Verifica criticità di condensa superficiale:	Positiva per UR _{sup. amm} 80,0%
	Mese critico Gennaio
	f ^{max} _{Rsi} 0,829 ≤ f _{Rsi} 0,941
Verifica del rischio di condensa interstiziale:	Positiva
Verifica termoigrometrica:	Nessuna condensazione

LEGNOBLOC S.r.l.

Via Libertà, 71 – 26040 TORRICELLA DEL PIZZO (CR) – Tel. 0375 99.116- Fax 0375 20.01.75

Cod. Fisc. e Partita IVA 01596180198 - Registro imprese di Cremona 01596180198 – R.E.A. n. 185782 – Capitale Sociale € 20.000,00

www.legnobloc.it – E-mail: info@legnobloc.it – Pec: legnoblocsr@pec.it